

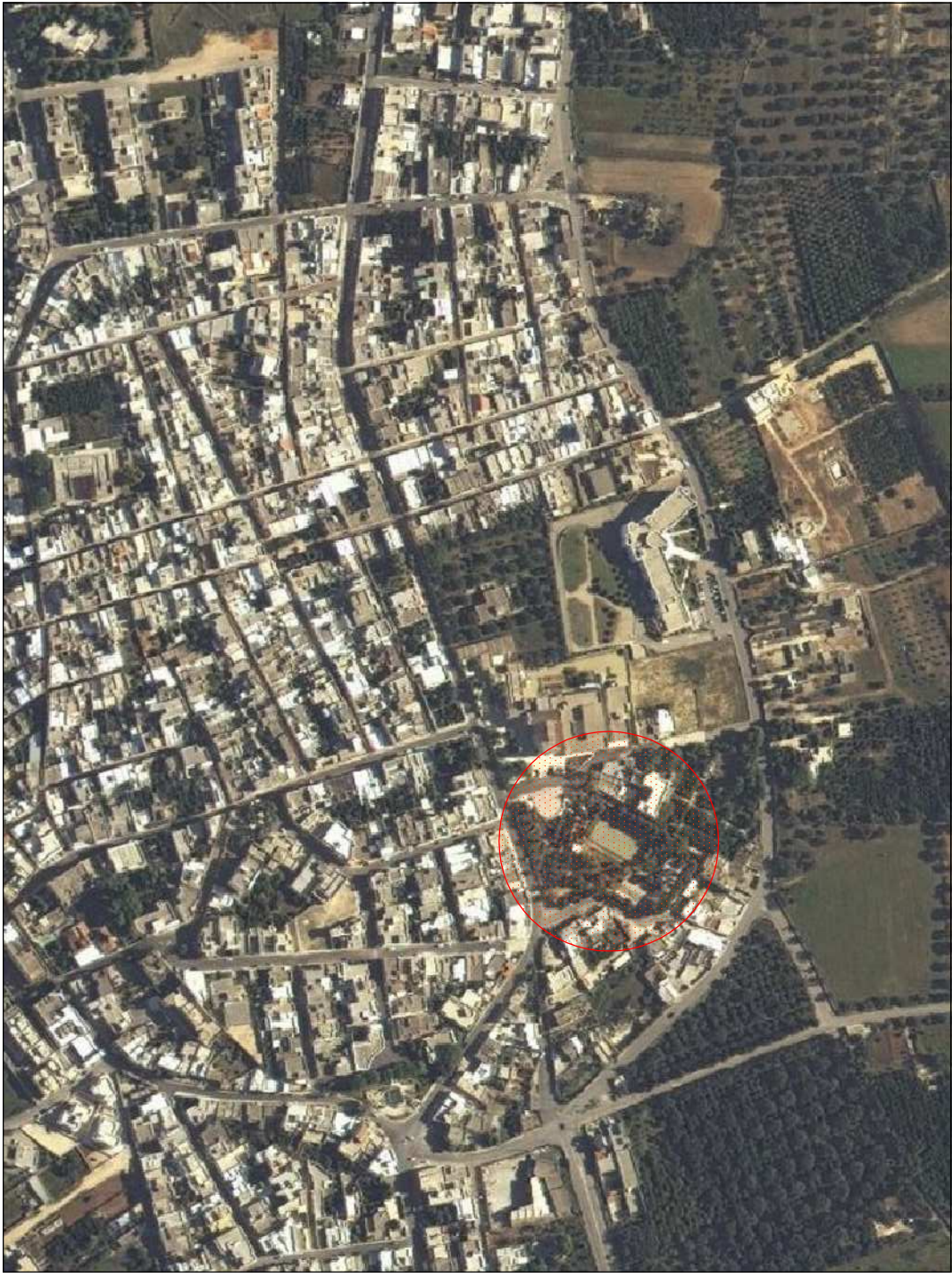


REGIONE PUGLIA
COMUNE DI ALEZIO
PROVINCIA DI LECCE

COMPLETAMENTO
DELLA RIGENERAZIONE TERRITORIALE
DELLA ZONA SANTUARIO DELLA LIZZA
- PROGETTO ESECUTIVO -

TAV. 03

PLANIMETRIA DI PROGETTO



PROGETTISTA:
ING. FABIO DI NICOLA

Agosto
2017

IL PRESENTE DOCUMENTO NON PUO' ESSERE RIPRODOTTO O COMUNICATO A TERZI SENZA PREVENTIVA AUTORIZZAZIONE SCRITTA DEI PROGETTISTI

LEGENDA

- Pavimentazione in pietra di Apicena
- Pavimentazione in masselli autobloccanti di cemento di tipo invecchiato
- Pavimentazione esistente in marmette di cemento cm 25 x 25
- Pavimentazione in pietrini di cemento per marciapiede
- Alberature esistenti

PIAZZALE DON GAETANO

LARGO FIERA

LOCALE BAR

marciapiede

VIA DEL SANTUARIO

VIA KENNEDY

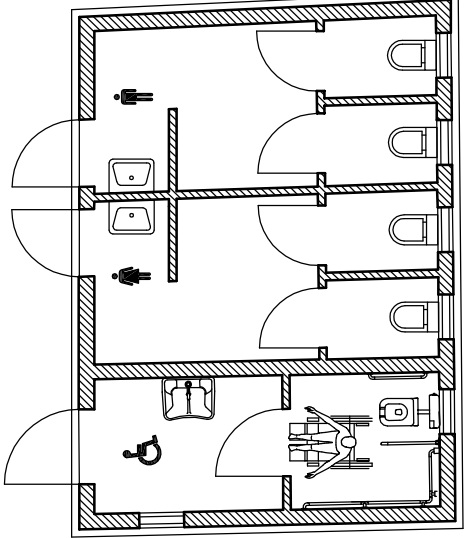
CAMPO DA CALCETTO

AREA GIOCHI

Cabina
metano

VIA SOTTO LA LIZZA

Lapide monumentale
Giacchino Napoleone



PIANTA LOCALE SERVIZI PARCO con soluzione d'arredo
scala 1:100

PLANIMETRIA DI PROGETTO
scala 1:200

